

LUXURY LINE

TEMPEST 44|40|38



CAPELLI





TEMPEST

44













Essenza legno: noce - **Top:** corian moka
Wood: chestnut - **Top:** moka corian

Essenza legno: rovere grigio - **Top:** corian grigio tortora
Wood: grey oak - **Top:** dove grey corian

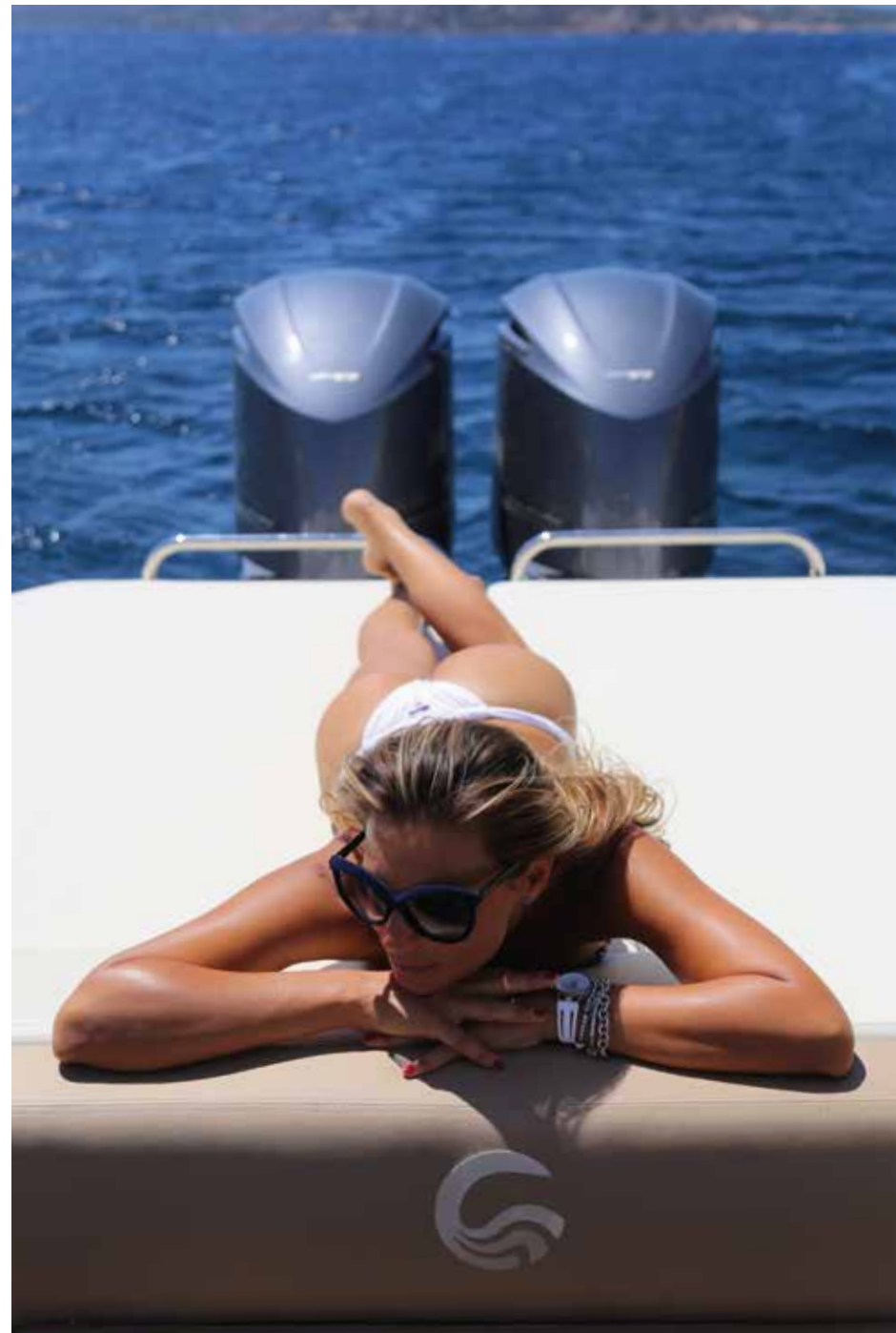


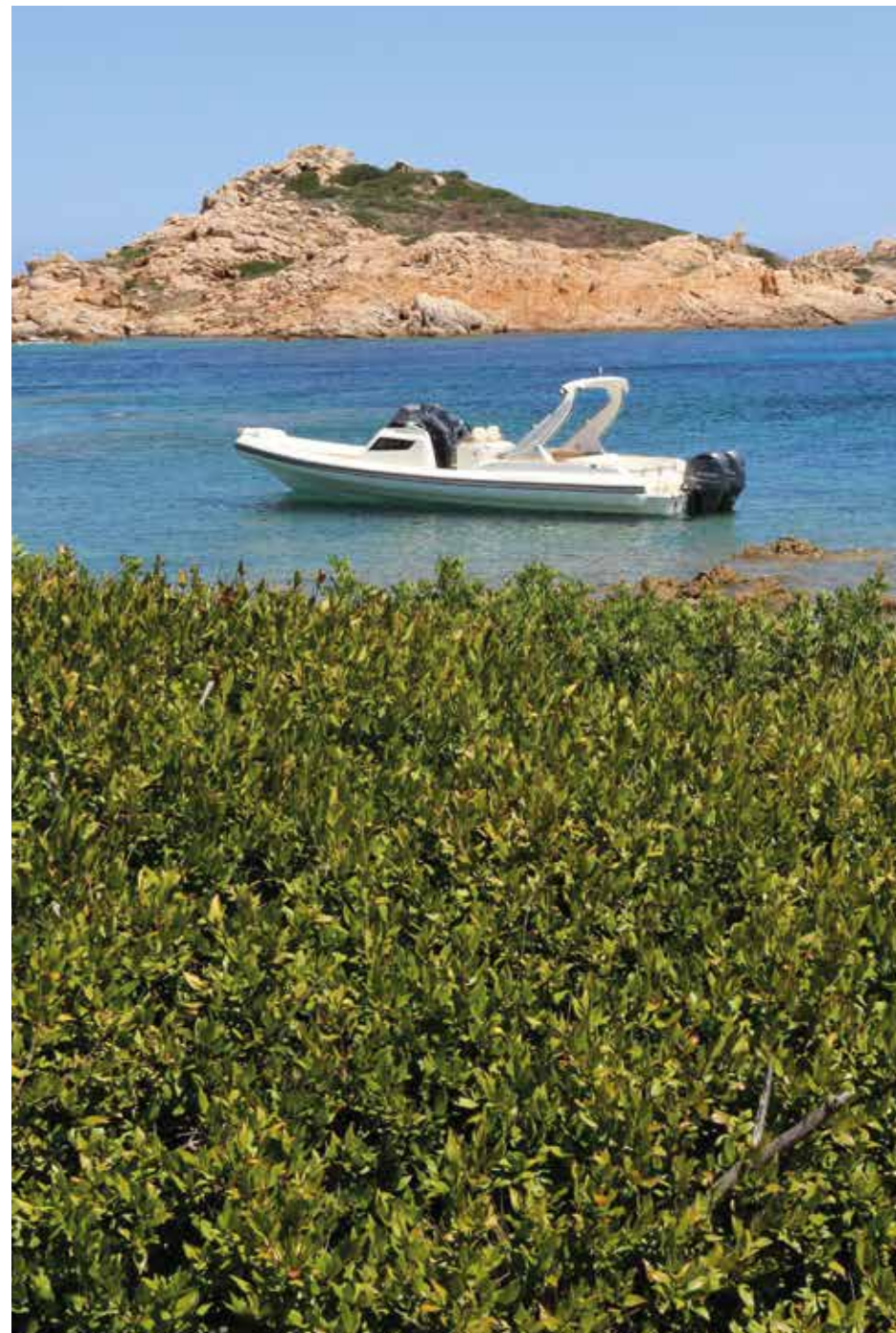
TEMPEST

40











Essenza legno: rovere grigio - **Top:** corian grigio tortora
Wood: grey oak - **Top:** dove grey corian



TEMPEST

38











Essenza legno: rovere color sabbia - **Top:** corian fango
Wood: sand grey oak - **Top:** mud brown corian

TE 44

CARATTERISTICHE TECNICHE / TECHNICAL SPECIFICATION

Lunghezza f.t. / Length O.A.: 13,10 mt

Larghezza f.t. / Max Beam: 4,00 mt

N° Pax: 18

Peso a secco / Dry weight (approx.): 6700 kg

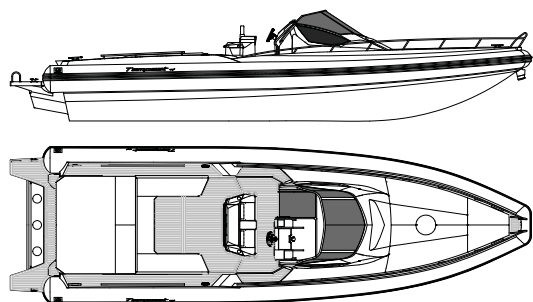
Motorizzazione max / Engines max: 1275 HP

Propulsione / Propulsion: Outboard

Certificazione CE / CE certification: B

N° posti letto / Berths: 4

Design: Roberto Curtò Design



TE 40

CARATTERISTICHE TECNICHE / TECHNICAL SPECIFICATION

Lunghezza f.t. / Length O.A.: 12,18 mt

Larghezza f.t. / Max Beam: 3,54 mt

N° Pax: 18

Peso a secco / Dry weight (approx.): 3900 kg

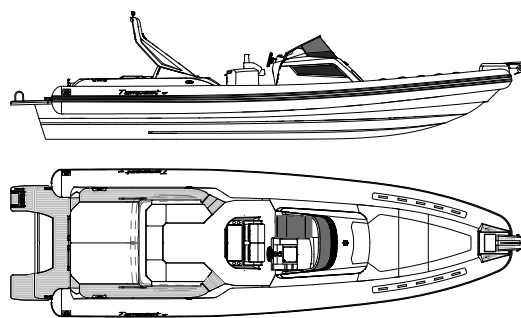
Motorizzazione max / Engines max: 850 HP

Propulsione / Propulsion: Outboard

Certificazione CE / CE certification: B

N° posti letto / Berths: 2

Design: Navaldesign&Consulting



TE 38

CARATTERISTICHE TECNICHE / TECHNICAL SPECIFICATION

Lunghezza f.t. / Length O.A.: 11,97 mt

Larghezza f.t. / Max Beam: 3,54 mt

N° Pax: 18

Peso a secco / Dry weight (approx.): 3400 kg

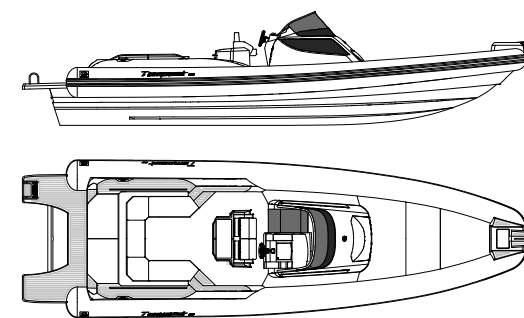
Motorizzazione max / Engines max: 850 HP

Propulsione / Propulsion: Outboard

Certificazione CE / CE certification: B

N° posti letto / Berths: 2

Design: Cantieri Capelli



La gamma Luxury è proposta nella versione standard in colorazione avorio con tubolare off-white e cuscineria bicolore crema/beige. I battelli fotografati potrebbero presentare allestimenti e colorazioni personalizzate;

The Luxury line standard version is in ivory color, off-white tube, beige/cream upholstery. The units shown can be proposed with special equipments and custom colors.

Tutte le caratteristiche relative all'intera gamma non sono vincolanti, Cantieri Capelli si riserva il diritto di modificarle senza preavviso. Le imbarcazioni raffigurate possono essere equipaggiate con accessori optional;
All features and data concerning our whole production are not binding. The shipyard Capelli reserves the right to modify them without advance notice. The boats shown can be equipped with additional options.

Standard ● Optional	TE 44	TE 40	TE 38
Aria condizionata / Air conditioning	●		
Asta da sci / Ski pole		●	●
Boiler lt 25 / Hot water heater lt 25	●	●	●
Bracket alluminio con scaletta / Aluminum engines bracket with ladder	■		
Cuscineria esterna completa / Full external cushions kit	■	■	■
Cuscineria interno cabina completa / Full cabin cushions kit	■	■	■
Doccia esterna / Deck shower	■ 230 lt	■ 140 lt	■ 140 lt
Elica di prua / Bow thruster	● ¹	● ¹	● ¹
Frigorifero a cassetto panca guida lt 65 / Drawer fridge lt 65	■	■	■
Frigorifero cabina lt 50 / Fridge in the cabin lt 50	■		
Generatore / Generator	●		
Impianto 220 V con carica batteria / 220 V shore power battery charger	■	●	●
Luci di cortesia pozzetto LED / LED courtesy lights	■	■	■
Luci LED a scomparsa su trincarini / LED retractable lights on stringers	■		
Luxury Pack: Cuscineria cabina in vera pelle, set 12 cuscini, copriletto seconda cabina / Full leather cabin upholstery, 12 cushions set, second cabin bedspread	●		
Maniglie consolle inox (n.2) / SS console handles (n.2)		●	
Maniglioni prua inox (n.2) / SS bow handles (n.2)		●	●
Microonde 220 V / Microwave oven 220 V	●		
Panca guida con lavello, fuoco (portabicchieri TE 44/TE 40) / Steering bench with sink, cooker (glass holder TE 44/TE 40)	■	■	■
Plancette di poppa / Stern platform kit		■	■ ²
Pulpito inox prua con porta parabordi / SS pulpit with fender board holder	■		
Radio con 4 casse / Radio with 4 speakers		■	■
Radio con 6 casse e amplificatore / Radio with 6 speakers and booster	■		
Rivestimento flexiteek pozzetto / Cockpit flexiteek planking		●	●
Rivestimento teak ponte prua / Bow teak planking	●		
Rivestimento teak pozzetto e trincarini / Cockpit and stringers teak planking	■	●	●
Rollbar VTR / GRP A-frame	●	■	●
Scaletta di servizio gavone di poppa / Service ladder for big stern locker		●	●
Sedia sdraio per divano di poppa / Deck chair for stern sofa			●
Seconda cabina con due posti letto / Stern cabin with two berths	■		
Serbatoio acque nere con waste / Waste septic tank	■	■	■
Serbatoio benzina (circa) / Fuel tank (approx)	■ 1000 lt	■ 650 lt	■ 650 lt
Soft top / Soft top	●	● ³	
Hard-top / Hard-top	●	● ^{3/4}	●
Tavolo fisso in teak / Fixed teak table	■	■	■
Telo c/console e panca guida / Console and bench cover	●	●	●
Telo cofano e panca poppa / Cover for stern sundeck and bench	●	●	●
Tendalino per rollbar anteriore / A-frame bimini top for cockpit area	●	●	●
Tendalino per rollbar posteriore / A-frame bimini top for stern sundeck area	●	●	
Tendalino per rollbar assistito elettrico / A-frame electric bimini top	●		
Tendalino 2 pali in carbonio per T-top / T-top bimini with 2 carbon pylons	●	●	●
Tendalino 4 pali in carbonio / Bimini with 4 carbon pylons	●		●
Timoneria idraulica con power assist / Hydraulic steering with power assist	■	■	■
Toilette separata con WC e lavabo / Private toilette with WC and sink		■	■
Toilette separata con WC, box doccia e lavabo / Private toilette with WC, shower and sink	■		
Verricello elettrico / Electric winch	■ 800 W	■ 800 W	■ 800 W

¹ Tunnel STD per elica di prua/Thrust tunnel STD ² Integrate/Integrated ³ Necessario rimuovere roll-bar di serie/STD A-frame has to be removed ⁴ Necessario utilizzare la panca TE 38/TE 38 bench has to be used in this case





Via delle industrie, 19 - 26020 Spinadesco (CREMONA) ITALY
Tel. +39 0372 491399 Fax + 39 0372 492115
www.cantiericapelli.it