



Najlakši i najsnažniji vanbrodski V6 motor u svojoj klasi

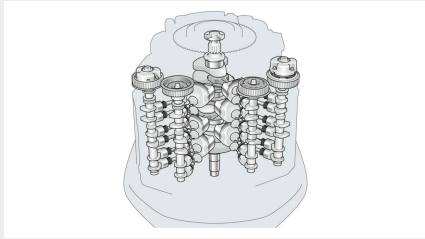
Nevisno o tome uživate li u uzbuđljivim vodenim sportovima ili se više volite odmarati na svome plovilu, odaberite motor s kojim ćete moći maksimalno iskoristiti vrijeme provedeno na vodi.

Svaki motor iz Yamaha proizvodnog programa koristi najnoviju brodsku tehnologiju, strukturu motora i domišljati sustav usisa i ispuha. Razvoj 4-taktnih motora toliko je uspješan zato što, umjesto korištenja običnih modela motora za vožnju po vodi, uvijek iznova osmišljavamo i izrađujemo 4-taktne vanbrodske motore.

Bez kompromitiranja snage, učinkovitosti i upotrebljivosti, ovi posebno osmišljeni motori doprinose i očuvanju okoliša korištenjem nove tehnologije čistog sagorijevanja.

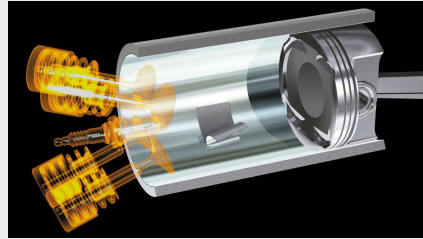


- DOHC motor s 24 ventila i elektronskim sustav ubrizgavanja goriva (EFI)
- Najveća zapremina i najmanja masa
- Precizna digitalna elektronička kontrola gasa/mjenjača
- Tipka sustava Start/Stop za impulsno pokretanje
- Digitalni mrežni mjerači (standardni i premium)
- Sinkronizacija motora (dvostruke/trostruke instalacije)
- Shift Dampener System (SDS) za glatki prijenos
- Funkcija panulanja – promjenjiv broj o/min
- Alternator velike snage za klasu motora (70 A)
- Dodatni sustav Tilt Limiter
- Sustav Yamaha Customer Outboard



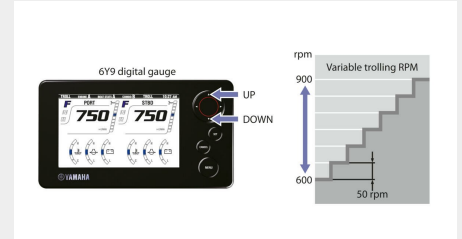
24-ventila, 4,2 litre 60° V6 agregat sa DOHC, EFI i VCT sustavima

Napredan i lagan dizajn motora podrazumijeva plazmom obrađene stjenke cilindra i dvostruke bregaste osovine (DOHC) sa 4 ventila po cilindru. VCT precizno regulira vrtnju usisne bregaste osovine što povećava učinkovitost sagorijevanja kroz raspon broja o/min. Ta kombinacija naprednih tehnologija omogućava najbolji omjer ks/ccm u klasi.



Najnovija tehnologija za cilindre - velika zapremina s malom težinom

Postupak plazmenog spajanja materijala na zidove cilindra rezultira premazom koji je 60% čvršći od čelika dok istovremeno ova napredna tehnologija pruža manju težinu, bolje hlađenje i manje trenje. Rezultat je agregat najveće zapremine u industriji, ali i najmanje težine.



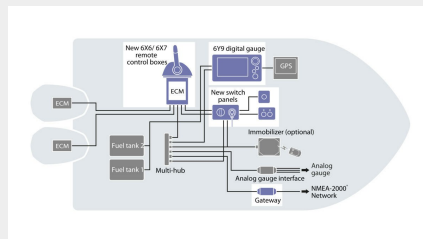
Elektronska "drive-by-wire" daljinska komanda i funkcija panuljanja

Dodatni digitalni mrežni sustav može vam omogućiti najudobnije i najugodnije upravljanje koje ste ikada doživjeli, uključujući automatsku sinkronizaciju motora u dvostrukim i trostrukim instalacijama te upravljanje brojem okretaja pri funkciji panuljanja. Tipka tahometra omogućuje podešavanje broja okretaja u koracima od 50 okr/min u rasponu između 600 i 1000 okr/min.



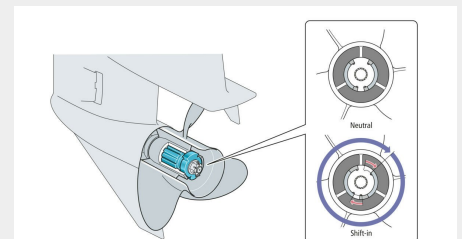
Tipka sustava Start/Stop za impulsno pokretanje više motora

Jednostavnim pritiskom tipke motori u višestrukim instalacijama mogu se pokretati i isključivati. Elegantna i praktična upravljačka ploča sustava Start/Stop koristi se zajedno s glavnim ključem.



Digitalni mrežni sustav tvrtke Yamaha II

Digitalni mrežni sustav II tvrtke Yamaha dostupan je za sve ove motore. Ima najnovije 6Y9 mjerače, LCD zaslon u boji visoke rezolucije, izbor ploča s tipkama za pokretanje/zaustavljanje, kontrolne kutije, dodatnu opremu i NMEA-2000@ pristupnik. Ovaj napredni sustav lako se može konfigurirati za jednostruke, dvostruke ili trostruke konfiguracije motora.



SDS (shift dampener system)

Izvorno predstavljen za veće modele V8 i V6 motora, patentirani sustav Shift Dampener System (SDS) tvrtke Yamaha odlična je značajka koja značajno smanjuje zvuk koji proizvodi promjena zupčanika. Krmena osovina s utorima i glavčina s utorima za upijanje buke i vibracija izrađene su vrlo pomno kako bi mogle pružiti ugađeni i tihi prijenosi brzina.

Engine	
Tip agregata	4-takta
Zapremina	4169 cm ³
Broj cilindara/Konfiguracija	V6 (60°), 24-ventila, DOHC with VCT
Provrt x hod	96.0 mm x 96.0 mm
Snaga na propeleru pri srednjem br/okr	220.6 kW / 5,500 okr/min
Maksimalan br/okr	5,000 - 6,000 okr/min
Sustav podmazivanja	Mokri karter
Fuel Induction System	EFI
Sustav paljenja	TCI
Sustav pokretanja	Električno s "Prime Start" sustavom
Prijenosni omjer	1.75 (21:12)
Dimensions	
Preporučena visina krmenog zrcala	X643U:770mm
Težina s propelerom	F300BETX: 260.0kg,FL300BETX: 260.0kg,F300BETU: 268.0kg,FL300BETU: 268.0kg
Kapacitet spremnika goriva	-
Kapacitet posude za ulje	6.3Litara
Additional Features	
Kontrola	Digitalna elektronska "Drive By Wire" daljinska komanda (DBW)
Trim & Tilt	Snaga trima & Nagib
Zavojnica rasvjete / Alternator	12V -70As ispravljačem/regulatorom
Imobilizator	YCOP optional
Propeler	Opcija
Modeli s kontra rotacijom propelera	Dostupno (ETX, ETU)
"Variable Trolling" sustav s promjenjivim br/okr	Putem digitalnih mjerača ili putem višenamjenske okretne ručice
Sustav dvostrukog punjenja akumulatora	Opcija
"Shift Dampener System" (SDS) sustav	Opcija
Napomena	Podaci o snazi (kW) zasnivaju se na normi ICOMIA 28 mjereno na osovini propelera

Svi podaci u ovom katalogu navedeni su isključivo kao opće smjernice i podložni su izmjenama bez prethodne najave. Fotografije mogu prikazivati plovila kojima upravljaju profesionalci. Situacije prikazane na fotografijama nisu preporuke ili upute za sigurno upravljanje i korištenje plovila. Uvijek se pridržavajte lokalnih pomorskih propisa. Tijekom plovidbe uvijek nosite preporučeni pojas za spašavanje i sigurnosnu opremu.